

SPV - Strutture di Supporto per Moduli Fotovoltaici

Il sistema ALUK SPV è stato studiato per realizzare strutture modulari di sostegno per pannelli fotovoltaici nelle più svariate applicazioni



Tipologie realizzabili:

Superfici piane, tetti a falda, soluzioni per impianti totalmente integrati, strutture speciali, campi solari etc.

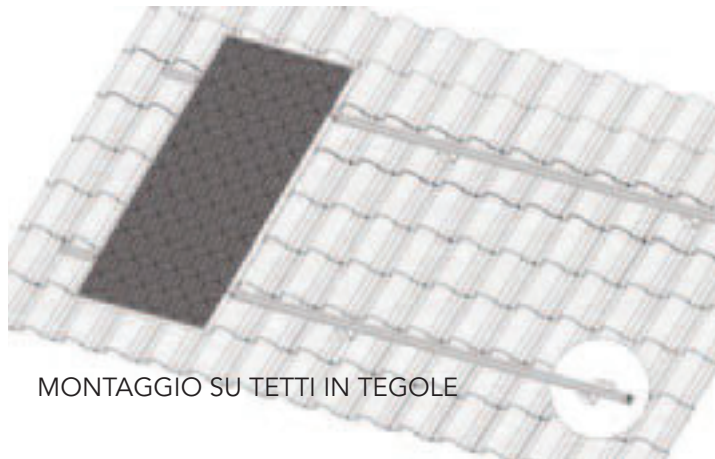
I kit pre-assemblati, gli accessori previsti ed i concetti di modularità del sistema rendono questa struttura particolarmente versatile nonché di facile e veloce installazione.

Accessori e profili presenti nel nostro catalogo tecnico Aluk SPV sono disponibili presso i nostri magazzini.

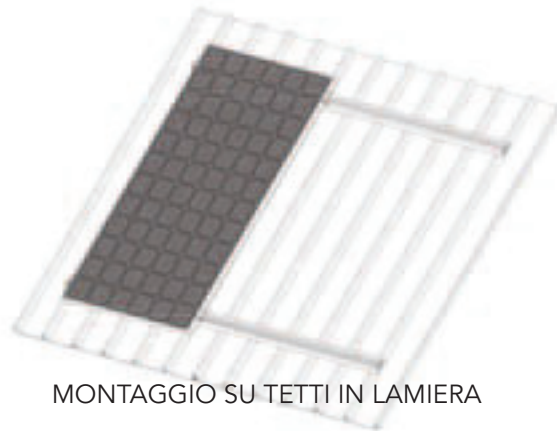
La gamma dei profilati ed accessori potrà essere ampliata in funzione di eventuali richieste specifiche del cliente per progetti speciali.



MONTAGGIO SU SUPERFICI PIANE



MONTAGGIO SU TETTI IN TEGOLE



MONTAGGIO SU TETTI IN LAMIERA