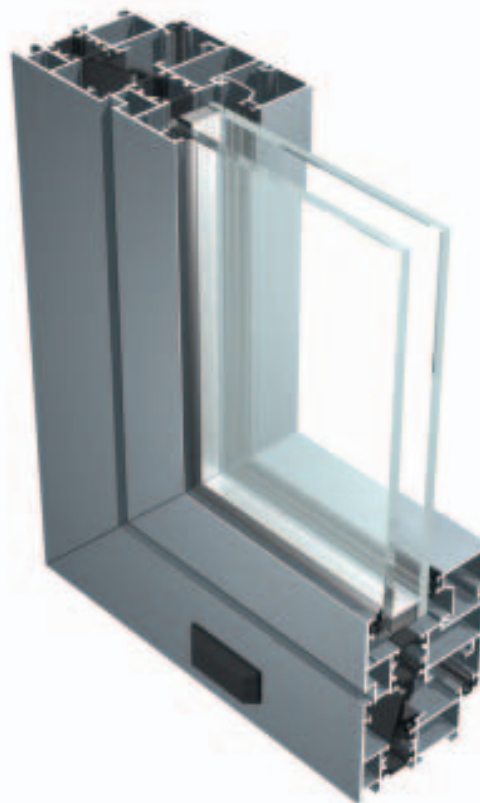


56IW - Serie per porte e finestre a Taglio Termico

La serie 56IW caratterizzata da una sezione di 56 mm con un rapporto ottimale tra prestazioni e semplicità costruttiva del sistema.

Questa serie permette l'installazione di vetri prestazionali sia per la sicurezza che per l'isolamento ed è particolarmente indicata nella costruzione di porte vetrine



PROFILI	- profondità profili cassa e ante porte: 56 mm - profondità anta finestre e portebalcone: 66 mm									
TIPOLOGIE COSTRUTTIVE	Finestre ad un'anta, a due o più ante, ad anta-ribalta, porte-balcone, porte, vasistas, a scorrevole parallelo ed infissi monoblocco									
VETRAZIONE E TAMPONAMENTI	I profili consentono il montaggio di vetri da 10 a 40 mm di spessore parte fissa e da 20 a 50 mm parte apribile									
PORTATA ANTI-RIBALTA	130 Kg									
TRASMITTANZA TERMICA	Ricavato da calcolo seconda norma internazionale EN ISO 10077-2								Uf = 2,3-3,2 W/m²K	
POTERE FONOISOLANTE	Ricavato dalla prova sperimentale secondo lo standard internazionale EN ISO 140-3								Rw = max 46 dB	
	prestazioni di base					prestazioni elevate				
PERMEABILITÀ ALL'ARIA EN 12207	1		2		3		4			
TENUTA ALL'ACQUA EN 12208	1A	2A	3A	4A	5A	6A	7A	8A	9A	E 1200 PA
RESISTENZA AL VENTO Pressione di prova EN 12210	1		2		3		4		5	
RESISTENZA AL VENTO Deflessione	A			B			C			

* Il fondino colorato evidenzia i valori della serie ALUK

