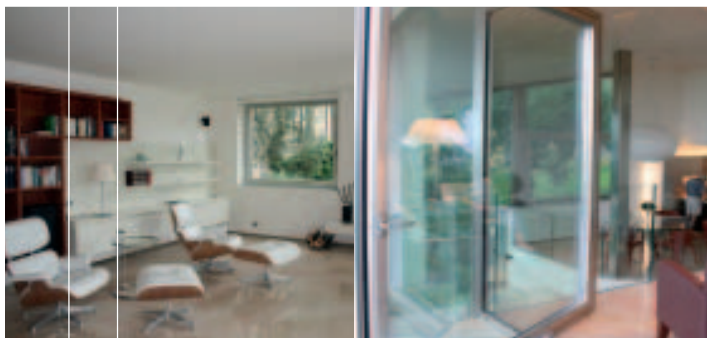
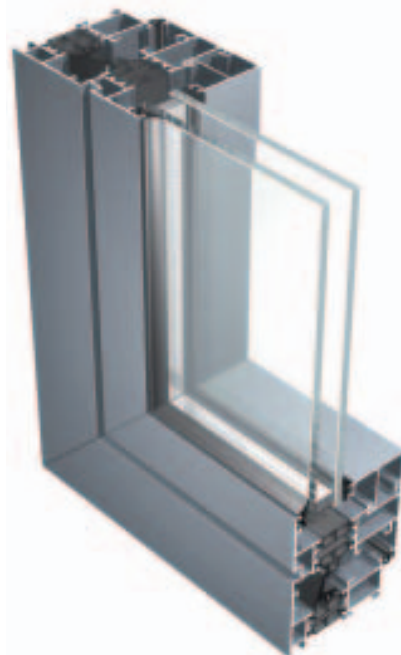


67IW - Serie per porte e finestre a Taglio Termico

La serie 67IW a taglio termico Aluk è ottenuto mediante l'utilizzo di barrette in poliammide alveolare da 28,5 mm che aumentano stabilità e robustezza. Questo sistema inoltre può garantire con profili appositamente studiati e speciali accessori la sicurezza all'intrusione. La serie ha sezione di telaio 67 mm ed ante da 76 può garantire ottimi valori di tenuta e di isolamento termico.



PROFILI	- profondità profili cassa e anta porte: 66,5 mm - profondità anta finestre e portebalcone: 76,5 mm									
TIPOLOGIE COSTRUTTIVE	Finestre ad un'anta, a due o più ante, ad anta-ribalta, porte-balcone, vasistas, bilici verticali ed orizzontali e scorrevole parallelo.									
VETRAZIONE E TAMPONAMENTI	I profili consentono il montaggio di vetri da 22 a 50 mm di spessore parte fissa e da 22 a 60 mm parte apribile									
PORTATA ANTI-RIBALTA	130 Kg									
TRASMITTANZA TERMICA	Ricavato da calcolo seconda norma internazionale EN ISO 10077-2								Uf = 1,7-3,2 W/m²K	
POTERE FONOISOLANTE	Ricavato dalla prova sperimentale secondo lo standard internazionale EN ISO 140-3								Rw = max 47 dB	
	prestazioni di base —————> prestazioni elevate									
PERMEABILITÀ ALL'ARIA EN 12207	1		2			3			4	
TENUTA ALL'ACQUA EN 12208	1A	2A	3A	4A	5A	6A	7A	8A	9A	E 1200 PA
RESISTENZA AL VENTO Pressione di prova EN 12210	1		2		3		4		5	
RESISTENZA AL VENTO Deflessione	A			B				C		
RESISTENZA ALL'EFFRAZIONE ENV1627	1			2				3		

* Il fondino colorato evidenzia i valori della serie ALUK



Dim. 1230x1480
 $U_g = 0,6 \text{ W/m}^2\text{K}$
 Warm Edge 0,05

