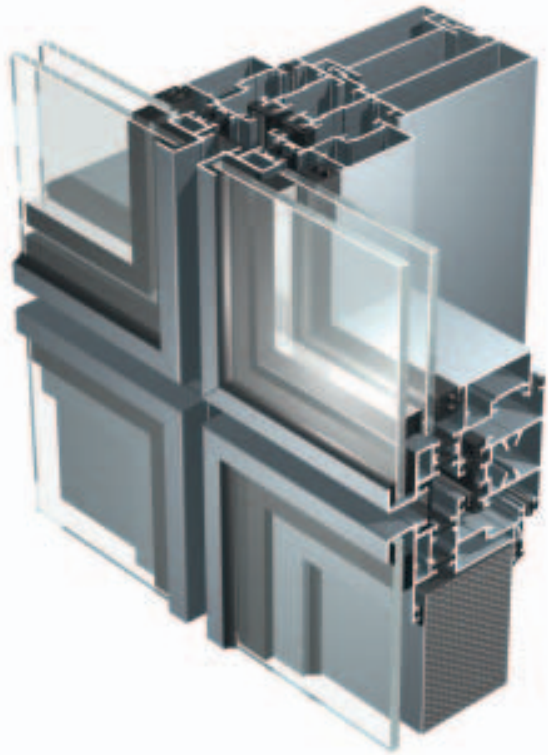


# AW3B Facciate Continue

## AW3 B - Facciata continua con bordatura ridotta

La facciata AW3 B, variante architettonica della facciata strutturale AW3 S, non necessita dell'incollaggio strutturale del vetro. E' infatti caratterizzata da un ritegno meccanico ridotto a soli 13 mm; questo accorgimento consente di realizzare facciate verticali tradizionali con un aspetto visivo molto gradevole. Le cellule vetrate, sia fisse che apribili a sporgere, come pure le cellule di parapetto, sono realizzate con profilati in alluminio isolati termicamente. Le cellule di parapetto permettono inoltre la ventilazione tra il vetro esterno ed il pannello isolante.



ALUK Sistemi per serramenti e facciate continue in alluminio



<b>PROFILI</b>	I montanti sono disponibili con profondità di 90 e 115 mm e consentono la realizzazione di facciate continue strutturali a telai ed a montanti e traversi. Le cellule, sia della zona visiva che cieca di parapetto, sono isolate termicamente con ritegno meccanico da 13 mm.									
<b>TIPOLOGIE COSTRUTTIVE</b>	Facciate continue verticali piane con apribili a sporgere inseriti.									
<b>VETRAZIONE E TAMPONAMENTI</b>	I profili consentono il montaggio di vetri da 23 a 30 mm di spessore parte fissa e da 23 a 30 mm parte apribile									
<b>PORTATA TRAVERSO</b>	250 Kg									
<b>TRASMITTANZA TERMICA</b>	Ricavato da calcolo seconda norma internazionale EN ISO 10077-2								<b><math>U_{cw} = 1,7 \text{ W/m}^2\text{K}</math></b>	
<b>POTERE FONOISOLANTE</b>	/					/				
	<b>prestazioni di base</b>					<b>prestazioni elevate</b>				
<b>PERMEABILITÀ ALL'ARIA EN 12207</b>	1		2			3			4	
<b>TENUTA ALL'ACQUA EN 12208</b>	1A	2A	3A	4A	5A	6A	7A	8A	9A	RE 1500 PA
<b>RESISTENZA AL VENTO</b> Pressione di prova EN 12210	1		2			3		4		5
<b>RESISTENZA AL VENTO</b> Deflessione	A			B				C		

\* Il fondino colorato evidenzia i valori della serie ALUK

