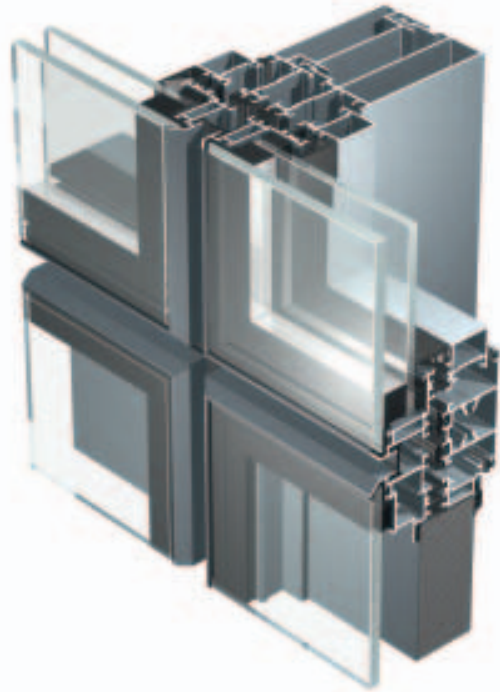


AW3 M - Facciata strutturale con ritegno meccanico

Questa versione della facciata AW3 ha la particolarità di impiegare un ritegno meccanico di sicurezza del vetro in aggiunta all'incollaggio strutturale.

La lastra esterna del vetro, dello spessore minimo di 8 mm, opportunamente molata a 45°, trova nel relativo telaio un ritegno meccanico perimetrale inclinato, praticamente invisibile.

Questo ulteriore vantaggio dal punto di vista dell'affidabilità, sicuramente apprezzabile, non altera minimamente la purezza del disegno della facciata.



PROFILI	I montanti sono disponibili con profondità di 90 e 115 mm e consentono la realizzazione di facciate continue verticali a telai ed a montanti e traversi isolate termicamente. Le cellule, sia della zona visiva che cieca di parapetto, sono a taglio termico con ritegno meccanico a 45°.									
TIPOLOGIE COSTRUTTIVE	Facciate continue verticali piane e curve con apribili a sporgere inseriti.									
VETRAZIONE E TAMPONAMENTI	I profili consentono il montaggio di vetri da 29 mm di spessore parte fissa e da 29 mm parte apribile									
PORTATA TRAVERSO	250 Kg									
TRASMITTANZA TERMICA	Ricavato da calcolo seconda norma internazionale EN ISO 10077-2								$U_{cw} = 1,7 \text{ W/m}^2\text{K}$	
POTERE FONOISOLANTE	/					/				
	prestazioni di base					→ prestazioni elevate				
PERMEABILITÀ ALL'ARIA EN 12207	1		2			3			4	
TENUTA ALL'ACQUA EN 12208	1A	2A	3A	4A	5A	6A	7A	8A	9A	RE 1500 PA
RESISTENZA AL VENTO Pressione di prova EN 12210	1		2			3		4		5
RESISTENZA AL VENTO Deflessione	A			B				C		

* Il fondino colorato evidenzia i valori della serie ALUK

