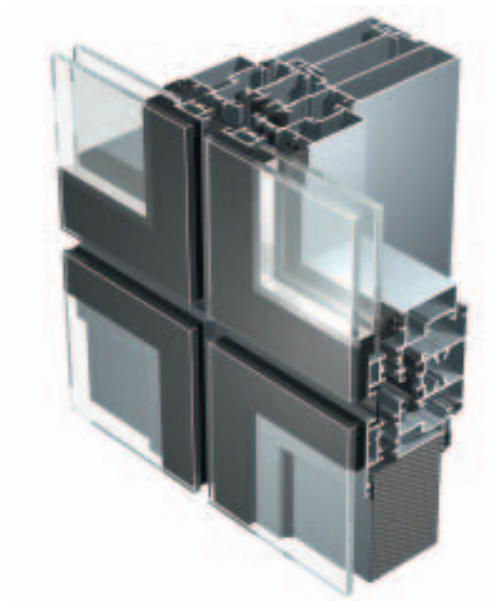


## AW3 SF - Facciata strutturale non isolata

Per soddisfare l'esigenza di alcuni mercati è stata sviluppata la versione non isolata della facciata AW3 S, denominata AW3 SF. Questa variante impiega sinergicamente tutta la tecnologia della serie di origine, con l'esclusione delle cellule vetrate e cieche che adottano profilati in alluminio senza taglio termico.



<b>PROFILI</b>	I montanti sono disponibili con profondità di 90 e 115 mm e consentono la realizzazione di facciate continue strutturali a telai ed a montanti e traversi isolate termicamente. Le cellule, sia della zona visiva che cieca di parapetto, sono a taglio termico.									
<b>TIPOLOGIE COSTRUTTIVE</b>	Facciate continue verticali piane e curve con apribili a sporgere inseriti.									
<b>VETRAZIONE E TAMPONAMENTI</b>	I profili consentono il montaggio di vetri da 24 a 32 mm di spessore parte fissa e da 24 a 32 mm parte apribile									
<b>PORTATA TRAVERSO</b>	250 Kg									
<b>TRASMITTANZA TERMICA</b>	Ricavato da calcolo seconda norma internazionale EN ISO 10077-2								<b><math>U_{cw} = 1,6 \text{ W/m}^2\text{K}</math></b>	
<b>POTERE FONOISOLANTE</b>	/					/				
	<b>prestazioni di base</b>					<b>→ prestazioni elevate</b>				
<b>PERMEABILITÀ ALL'ARIA EN 12207</b>	1		2			3			4	
<b>TENUTA ALL'ACQUA EN 12208</b>	1A	2A	3A	4A	5A	6A	7A	8A	9A	RE 1350 PA
<b>RESISTENZA AL VENTO</b> Pressione di prova EN 12210	1		2			3		4		5
<b>RESISTENZA AL VENTO</b> Deflessione	A			B				C		

\* Il fondino colorato evidenzia i valori della serie ALUK

