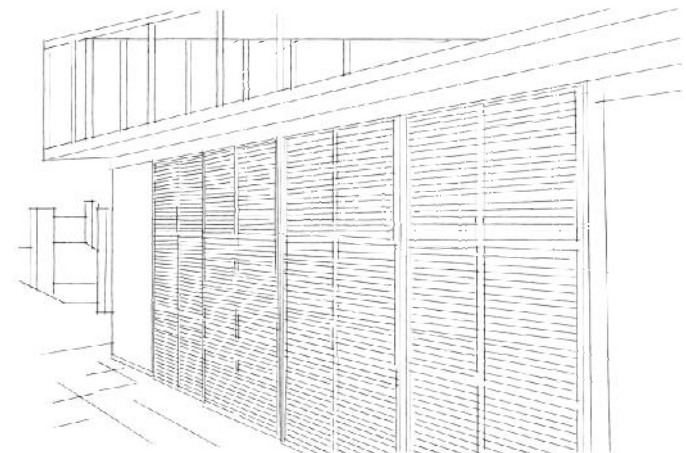


# TAMIZ (ZSALUGÁTER) RENDSZER



## Tamiz Rendszer

Zsalugáter rendszer stabil vagy forgatható lamellákkal.



# Tamiz Rendszer

## Hőátvezető képesség

A zsalugáter és az ablak hőellenállása  
 $\Delta R = 0,08 \text{ (m}^2\text{K/W)}$

U <sub>w</sub> (W/m²K)	U <sub>ws</sub> (W/m²K)
0.8	0.75
1.0	0.93
1.2	1.09
1.4	1.26
1.6	1.42
1.8	1.57
2.0	1.72
2.2	1.87
2.4	2.01
2.6	2.15
2.8	2.29
3.0	2.42
3.2	2.55

Az ablak U<sub>w</sub> átvezető képessége

Az ablak-zsalugáter szett U<sub>ws</sub> átvezető képessége

A számítások az EN ISO 10077-1:2000 alapján valósultak meg

## A kísérleti laborban elért kategóriák

### Szélel szembeni ellenállás

(UNE 13659:2004): OSZTÁLY 5

A referencia ablakon elvégzett próba 1,50 x 1,50 m. 2 szárny

### Alkalmazható felületkezelések

Lakozott színek (RAL, metál és strukturált)

Lakozott fa imitáció

Antibakteriális lakkozás

Eloxálás

### Lehetséges kiegészítőanyagok:

Stabil vagy mozgó lamellák

Rétegtelt panel

Üveg

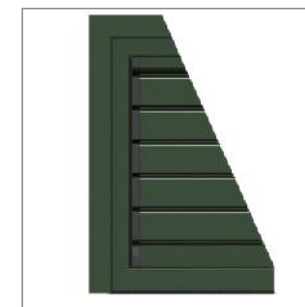
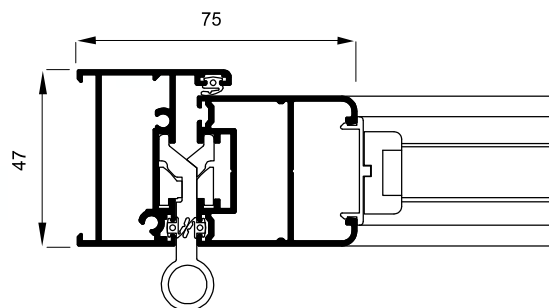


## Részletek

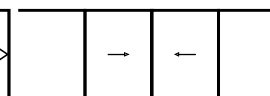
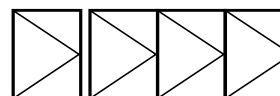
Tok 47 mm  
 Szárny 40 mm

## Profilok falvastagsága

Ablak 1,3 mm  
 Ajtó 1,5 mm



## Nyitási lehetőségek



Nyíló 1, 2, 3 és 4 szárnyas

Harmonika

Toló

## Maximális méretek

Szélesség (L) = 1.500 mm

Magasság (H) = 2.600 mm

Ablak1 szárny, nyíló

További kombinációk esetében a maximális tömeg és méret értékeket egyeztetni kell.

## Maximális tömeg/szárny

65 kg

