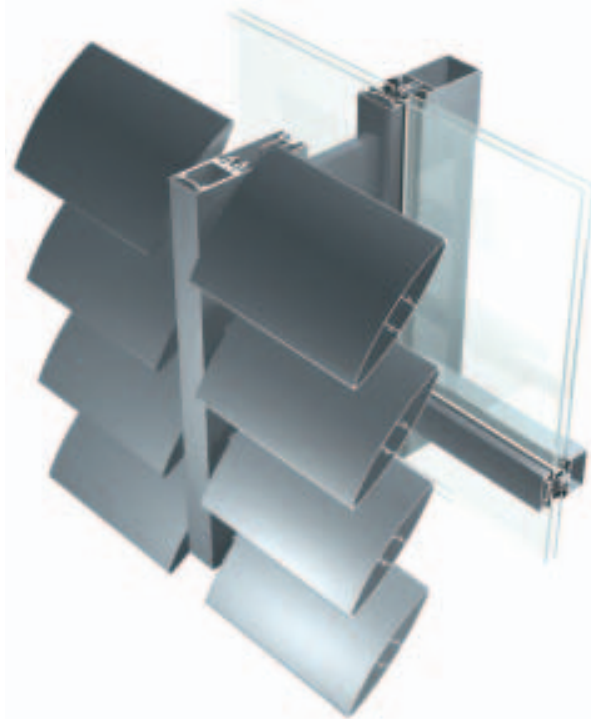


FRS Pale Frangisole

FRS - Sistema per schermatura solare

Questo sistema di schermatura esterna riduce notevolmente il carico termico sull'edificio. Intercettando i raggi solari prima che questi raggiungano le superfici trasparenti i sistemi per pale frangisole ne riflettono una parte verso l'esterno e solo una minima quantità verso l'interno. Inoltre la radiazione solare assorbita dalla schermatura stessa viene dissipata esternamente alla facciata incrementandone l'efficacia fino ad un 30% rispetto ai sistemi interni, grazie anche alla ventilazione naturale.



CARATTERISTICHE TECNICHE

Il sistema di protezione solare ALUK è stato progettato per realizzare frangisole con profilati estrusi di alluminio; la gamma comprende cinque sezioni di dimensione 150, 200, 250, 310 e 360 mm. Per l'estrusione vengono impiegate billette allo stato omogeneizzato in lega EN AW-6060 (UNI EN 755-2), con ristrette tolleranze di composizione adatta per ossidazione anodica o verniciatura.

Le tipologie previste possono soddisfare molteplici applicazioni sia dal punto di vista statico che architettonico: si possono infatti utilizzare in facciata continua od in modo più tradizionale su muratura o struttura metallica.

La gamma si completa con una pala (K680) dalla linea molto gradevole, che incorpora nella struttura propria un pannello di celle fotovoltaiche o tamponamento di diverso materiale. Questo sistema è indicato per la costruzione di frangisole orizzontali orientabili che trova la sua applicazione nelle più moderne strutture architettoniche.

Tipologie realizzabili:

Frangisole orizzontali e verticali, fissi ed orientabili con comando motorizzato, frangisole fotovoltaici.

