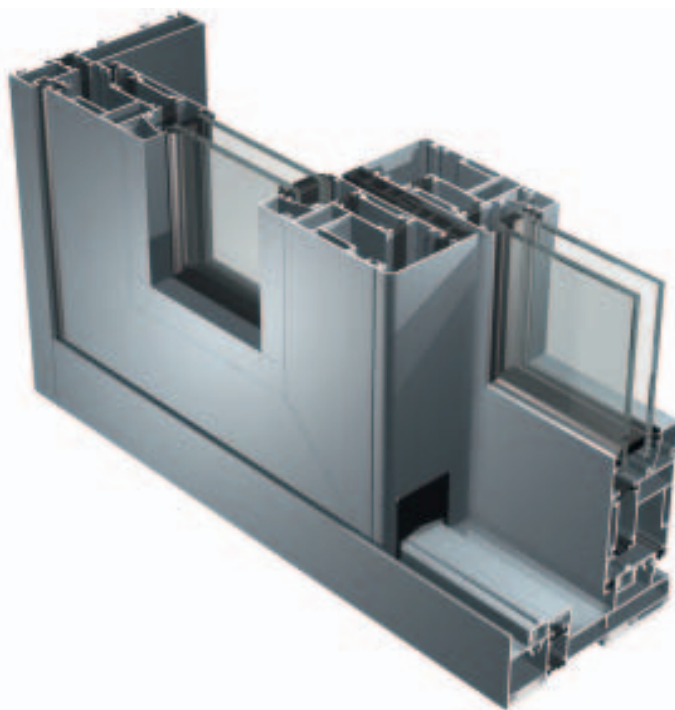


SC140TT Scorrevoli

SC140TT - Serie per alzanti/scorrevoli e scorrevoli a Taglio Termico

La serie SC140 per serramenti alzanti-scorrevoli e scorrevoli è stata progettata per la costruzione di infissi di elevata qualità in applicazioni residenziali o commerciali, dove le prestazioni ed il livello delle finiture richieste sono di livello superiore. La robustezza dei telai permette la costruzione di serramenti di grandi dimensioni: le vetrate, realizzabili a tutta parete, sono l'esempio più significativo. Il meccanismo alzante-scorrevole, studiato per facilitare la movimentazione di telai pesanti, rende pratico e funzionale questo prodotto: possono infatti essere installati vetri antieffrazione senza influire sulla facilità di manovra, che rimane sempre fluida e leggera.



PROFILI	- profondità telai: 140 mm (213 mm la versione a tre vie) - profondità ante: 56 mm dim. 2800x2460									
TIPOLOGIE COSTRUTTIVE	Finestre e porte alzanti-scorrevoli e scorrevoli, nella configurazione a due, tre, quattro o sei ante, od in alternativa a tre ante su tre vie.									
VETRAZIONE E TAMPONAMENTI	I profili consentono il montaggio di vetri da 10 a 40 mm di spessore parte fissa e da 10 a 40 mm parte apribile									
PORTATA ANTI-RIBALTA	250/400 Kg									
TRASMITTANZA TERMICA	Ricavato da calcolo seconda norma internazionale EN ISO 10077-2								Uf = 3,1-5,4 W/m²K	
POTERE FONOISOLANTE	In fase di certificazione									
	prestazioni di base					→ prestazioni elevate				
PERMEABILITÀ ALL'ARIA EN 12207	1		2			3		4		
TENUTA ALL'ACQUA EN 12208	1A	2A	3A	4A	5A	6A	7A	8A	9A	E 1200 PA
RESISTENZA AL VENTO Pressione di prova EN 12210	1		2			3		4		5
RESISTENZA AL VENTO Deflessione	A			B				C		

* Il fondino colorato evidenzia i valori della serie ALUK



Dim. 2800x2460
Ug = 1,1 W/m²K
Warm Edge 0,05

