

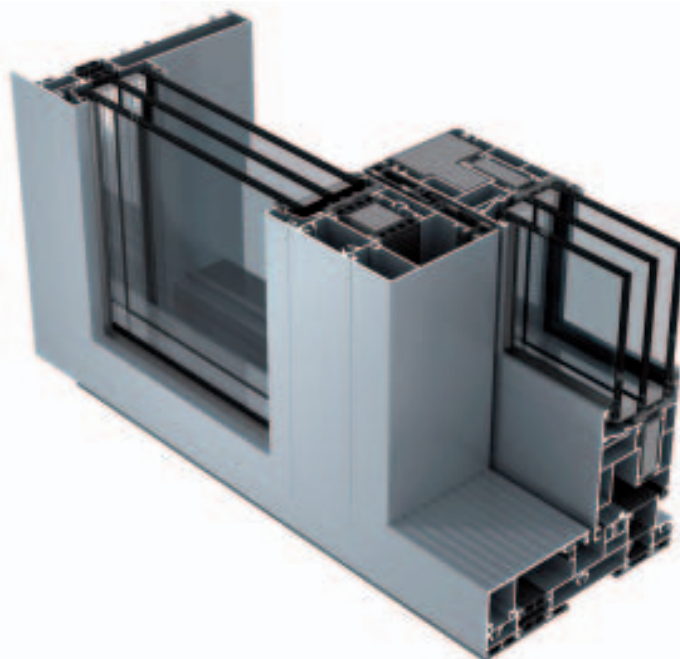
SC170 Scorrevoli

SC170

La serie SC170 per alzanti scorrevoli è stata progettata per far fronte alle più severe esigenze prestazionali. Si caratterizza per elevato isolamento termico, tenuta aria, acqua, vento e l'isolamento acustico.

Offre un'ampia gamma di tipologie costruttive che soddisfano le più varie ed esigenti richieste architettoniche.

La struttura delle ante permette l'inserimento di vetri ad elevate caratteristiche per il risparmio energetico e per la sicurezza.



| | | | | | | | | | | |
|---|---|----|----|----|----|----|----|----|----|--------------|
| PROFILI | - profondità telai: 170 mm - profondità ante: 70 mm dim. 2800x2460 | | | | | | | | | |
| TIPOLOGIE COSTRUTTIVE | Porte alzanti-scorrevoli, nella configurazione a monorotaia, fisso, apribile a due, tre, quattro o sei ante, od in alternativa a tre ante su tre vie. | | | | | | | | | |
| VETRAZIONE E TAMPONAMENTI | I profili consentono il montaggio di vetri da 28 a 55 mm di spessore parte fissa e da 28 a 55 mm parte apribile | | | | | | | | | |
| PORTATA ANTI-RIBALTA | 000 Kg | | | | | | | | | |
| TRASMITTANZA TERMICA | Ricavato da calcolo seconda norma internazionale EN ISO 10077-2 Uf = 2,8-3,2 W/m²K | | | | | | | | | |
| POTERE FONOISOLANTE | In fase di certificazione | | | | | | | | | |
| | prestazioni di base —————> prestazioni elevate | | | | | | | | | |
| PERMEABILITÀ ALL'ARIA EN 12207 | 1 | | 2 | | | 3 | | | 4 | |
| TENUTA ALL'ACQUA EN 12208 | 1A | 2A | 3A | 4A | 5A | 6A | 7A | 8A | 9A | E 1200 PA |
| RESISTENZA AL VENTO Pressione di prova EN 12210 | 1 | | 2 | | 3 | | 4 | | 5 | |
| RESISTENZA AL VENTO Deflessione | A | | | B | | | | C | | |

IN FASE DI CERTIFICAZIONE

* Il fondino colorato evidenzia i valori della serie ALUK



Dim. 2800x2460
Ug = 0,6 W/m²K
Warm Edge 0,05

